

PÉRIODE ESTIVALE PANORAMA 14° - À 121 M AU NORD DU SITE D'ÉTUDE - DEPUIS LE PONT DE LA D103 ENJAMBANT L'A20

IMPACT SUR LES PAYSAGES PERÇUS DEPUIS LE PONT ENJAMBANT L'A20 (ROUTE D103)

MODÉRÉ

Cette simulation photographique sur la base d'une vue possible en période estivale révèle l'importance de la végétation dans sa contribution à intégrer un parc. L'ensemble présente un projet photovoltaïque ici moins impactant qu'en hiver.

Etat actuel



Source : ARTIFEX juin 2022

Etat projeté avant mesures de réduction



Réalisation : Charlène Fichot

PÉRIODE HIVERNALE PANORAMA 31° - À 4 M AU NORD-EST DU SITE D'ÉTUDE - DEPUIS L'ENTRÉE ET LA PETITE ROUTE MENANT À LE BATUT

IPP 3 IMPACT SUR LES PAYSAGES PERÇUS DEPUIS LA PETITE ROUTE MENANT À LE BATUT - AU NIVEAU DE L'ENTRÉE DANS LE SITE -

FORT

Depuis un tronçon assez court de cette petite route, les paysages ruraux sont modifiés par l'aménagement de ce parc photovoltaïque dont l'entrée se fait ici. Ce secteur se trouve non loin de grandes infrastructures (pont, A20) d'où émergent des camions passant rapidement. Il s'agit d'une perception dynamique (quoique moins dynamique que depuis le pont et l'A20), dans un lieu à l'interface de la campagne et des réseaux viaires d'envergure.



Etat actuel



Source : ARTIFEX février 2022

Etat projeté avant mesures de réduction



Réalisation : Charlène Fichot

PÉRIODE ESTIVALE PANORAMA 31° - À 4 M AU NORD-EST DU SITE D'ÉTUDE - DEPUIS L'ENTRÉE ET LA PETITE ROUTE MENANT À LE BATUT

IPP 3 IMPACT SUR LES PAYSAGES PERÇUS DEPUIS LA PETITE ROUTE MENANT À LE BATUT - AU NIVEAU DE L'ENTRÉE DANS LE SITE -

FORT

L'impact est similaire en période estivale qu'en période hivernale.



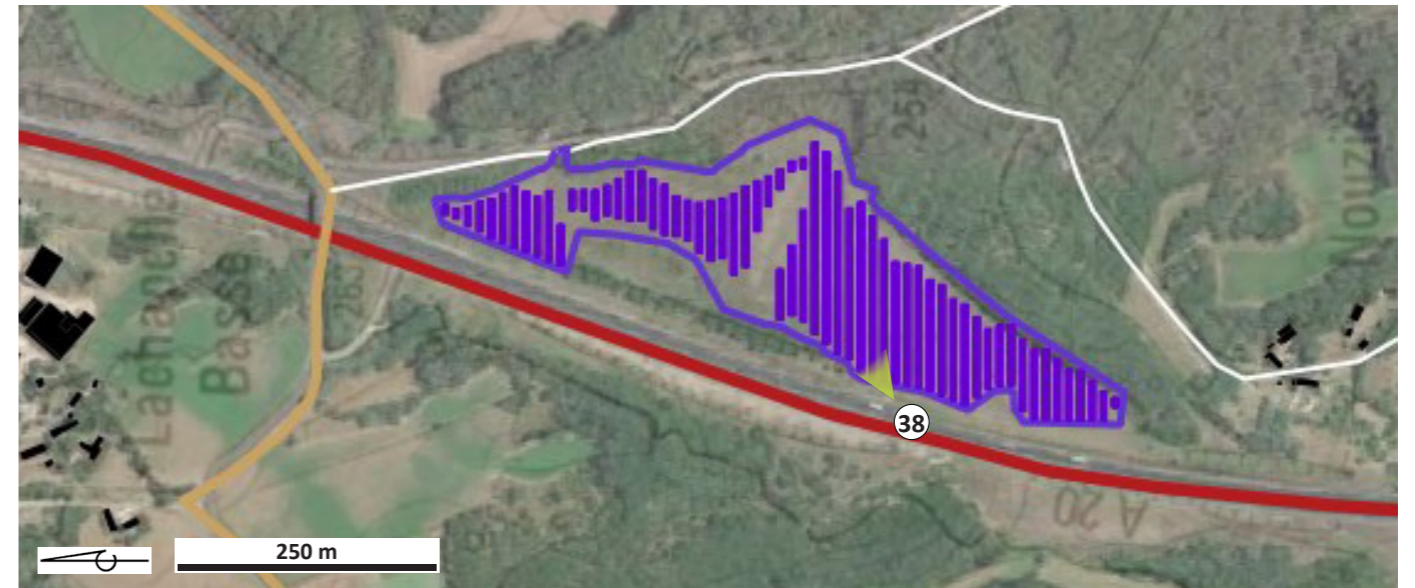
PÉRIODE HIVERNALE PANORAMA 38° - À 19 M DU SITE D'ÉTUDE - DEPUIS L'A20 SELON L'AXE SUD NORD

IPP 4 IMPACT SUR LES PAYSAGES PERÇUS DEPUIS L'A20 (SELON L'AXE SUD - NORD)

FORT

Sur un tronçon en pointillés de moins d'1 kilomètre, l'A20 longe le site de projet, implanté sur des délaissés issus des travaux de cette infrastructure routière. Le temps a permis de revégétaliser les buttes sous forme de strate principalement herbacée, se fondant dans les paysages.

Les paysages traversés avant ce lieu sont d'allure bucolique et sauvage ; à l'arrivée soudaine mais fugace de ce secteur de projet, le ton est plus industriel et contraste avec l'environnement boisé et de pelouses sèches.



Légende Prise de vue Bâtiment Autoroute Route départementale

Etat actuel



Source : ARTIFEX février 2022

Etat projeté avant mesures de réduction



Réalisation : Charlène Fichot

PÉRIODE ESTIVALE PANORAMA 38° - À 19 M DU SITE D'ÉTUDE - DEPUIS L'A20 SELON L'AXE SUD NORD

IMPACT SUR LES PAYSAGES PERÇUS DEPUIS L'A20 (SELON L'AXE SUD - NORD)

FORT

L'impact sur les paysages est en période estivale similaire à celui possible en période hivernale. La lumière et la végétation apportent des couleurs vives qui, de fait, génèrent un aspect ressenti comme plus agréable. Le parc photovoltaïque, lui, apparaît selon une perception dynamique, et en pointillés du fait de l'existence d'un merlon et d'une bande arborée longeant l'autoroute.

Etat actuel



Etat projeté avant mesures de réduction

